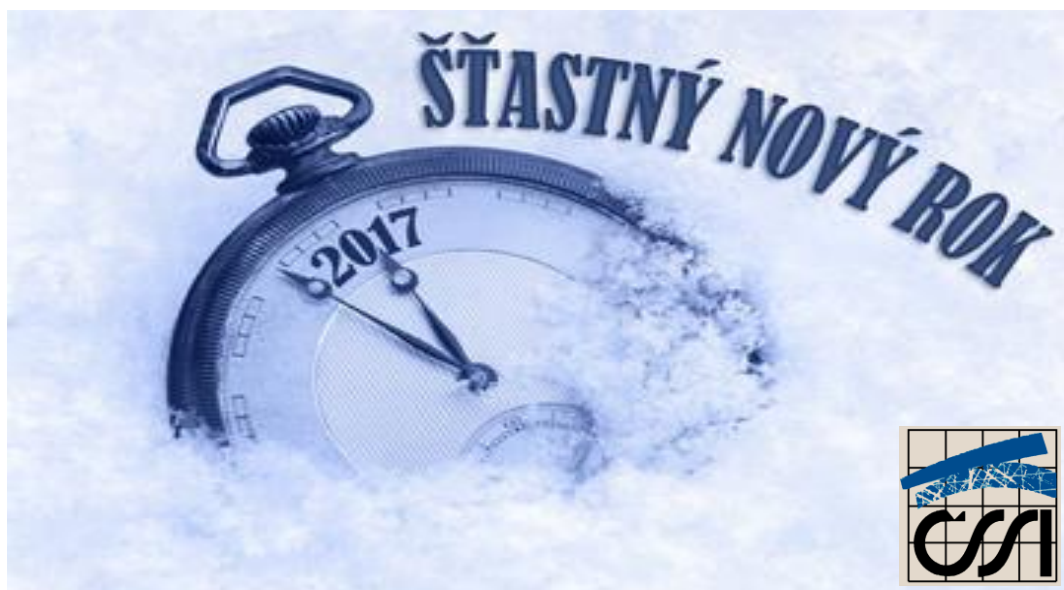


ZPRAVODAJ

ČESKÉHO SVAZU
STAVEBNÍCH INŽENÝRŮ

POBOČKA BRNO – LEDEN 2017

1



Dámy a pánové, kolegyně a kolegové,

*dovolte mi, abych Vám popřál, jménem členů vedení
oblastní pobočky Českého svazu stavebních inženýrů Brno, stálé zdraví
v příchozím novém roce a promyšlená rozhodnutí pro zajištění
optimálních výsledků ve všech oblastech Vaší činnosti.*

*Těšíme se, že i v letošním roce se budeme setkávat na odborných
přednáškách, odborných exkurzích i společenských akcích.*

Za výbor pobočky

*Ing. Jiří Skyva
předseda OP ČSSI Brno*

připomínáme

44. ročník „Zlatá hůl „ ČSSI
20. – 22. ledna 2017
Tři Studně, hotel Horník



Z exkurze- Vídeň - hlavní nádraží

9. PROSINCE 2016



Nádraží, na které jsou Vídeňáci náležitě pyšní. Svoji hrdost a zvědavost při slavnostním „otevření“ 10. a 11. října 2014 přišlo ukázat 200 000 Rakušanů. Otevření pojali jako velkolepou slavnost s koncerty a přítomností nejen politických špiček, ale také hvězd showbyznysu a lyžařské reprezentace. Bez nadsázky je výstavba nové železniční stanice Vídeň hlavní nádraží v hodnotě cca 1 miliardy Euro největším rakouským infrastrukturálním projektem posledních desetiletí.

Plánování a výstavba vídeňského hlavního nádraží

Novodobý koncept hlavního nádraží byl plánován od poloviny 90. let jako společný projekt města Vídně a rakouských spolkových drah ÖBB. Jeho cílem bylo vytvořit křižovatku železniční dopravy transevropských os východ – západ, sever – jih a

současně revitalizovat území okolo nádraží Südbahnhof. V roce 2006 projekt pod názvem Bahnhof Wien – Europa Mitte (nádraží Vídeň – Evropa střed) odsouhlasilo městské zastupitelstvo i ÖBB. Město Vídeň odhadovalo v té době náklady na výstavbu nádraží na 850 mil. Euro. Výstavba byla zahájena v roce 2007 pracemi na přestavbě dopravního uzlu Südtiroler Platz. Dne 12.12.2009 byl po 168 letech ukončen provoz na nádraží Südbahnhof, poté následovala jeho demolice. V roce 2010 začala výstavba nové nádražní infrastruktury. Součástí výstavby bylo vztyčení 66 metrů vysoké vyhlídkové věže Bahnorama, aby i veřejnost měla probíhající výstavbu jako na dlani. První 4 koleje s nástupišti byly pro příměstské vlaky Ostbahn zprovozněny 9. prosince 2012. 10. října 2014 byla slavnostně otevřena hlavní odbavovací hala a přilehlé nádražní nákupní centrum. A od 14. prosince budou na hlavní nádraží směřovat dálkové vlaky. Kompletní dostavba a napojení kolejí ze všech směrů je plánována na prosinec 2015 (přímé napojení na Westbahn). V té době přibudou dálkové vlaky regiojet a IC ze západního směru, které ve Vídni končí a regionální vlaky z Westbahn a Franz-Josefs-Bahn. Doprava na hlavním nádraží se rozroste na 1000 vlaků a 145 000 cestujících denně.

Více než nádraží

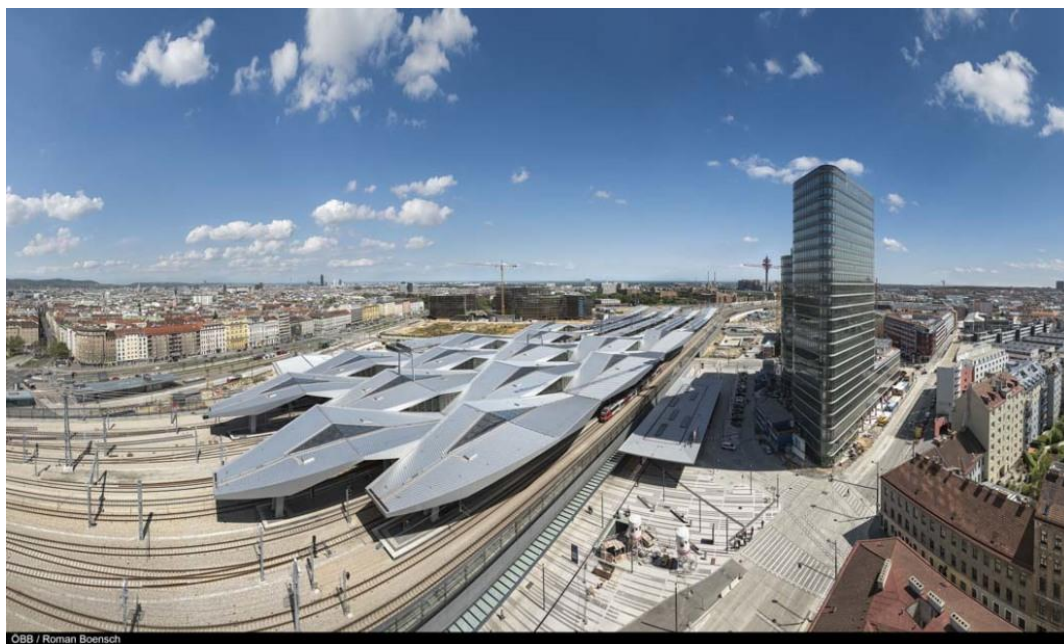


Celé nádraží není pojato pouze jako dopravní stavba, což podtrhuje název projektu pro veřejnost: *Hauptbahnhof Wien – mehr als ein Bahnhof* (Vídeň hlavní nádraží – více než nádraží). Samotné nádraží bude sloužit jako nákupní zóna, přestupní uzel integrované dopravy a také ředitelství ÖBB.

Nádražní infrastruktura zabírá cca 50 hektarů, zbytek pozemků po bývalém nádraží Südbahnhof (cca 59 hektarů) bude sloužit jako obytná čtvrť (Sonnenwendviertel) s 5 tisíci byty, kancelářská čtvrť (Quartier Belvedere) s 20 tisíci pracovními místy a 8ha parkem (Europapark). Na území 109 hektarů tak vzniká celá nová vídeňská čtvrť, která bude protkána sítí cyklostezek, chodníků a dostupná zejména veřejnou dopravou. Náklady na celou čtvrť vč. nádraží se odhadují přibližně na 4 miliardy Euro (včetně soukromých investic) a její dokončení se předpokládá v letech 2019-20.

Architektura

Architektonické řešení navrhl skupina architektů: Albert Wimmer (Vídeň), Atelier Ernst Hoffmann (Vídeň) a Theo Hotz Architekten und Planer (Curych). Aby nové nádraží nezvýhodňovalo stranu „před nádražím“ a naopak neznevýhodňovalo stranu „za nádražím“, nemá žádnou významnou čelní fasádu a nelze jednoznačně určit polohu „před nádražím a za nádražím“. Má pouze severní a jižní vstup, které jsou vzájemně propojeny pasáží pod nástupišti. Nádražní haly, chodby a schodiště jsou prostorné a široké. Z celé stavby je architektonicky nezajímavější zastřešení nástupišť, které tvoří nejviditelnější exteriérovou část nádraží. Střechu nástupišť tvoří v půli lomené šestiúhelníky se světlíky.



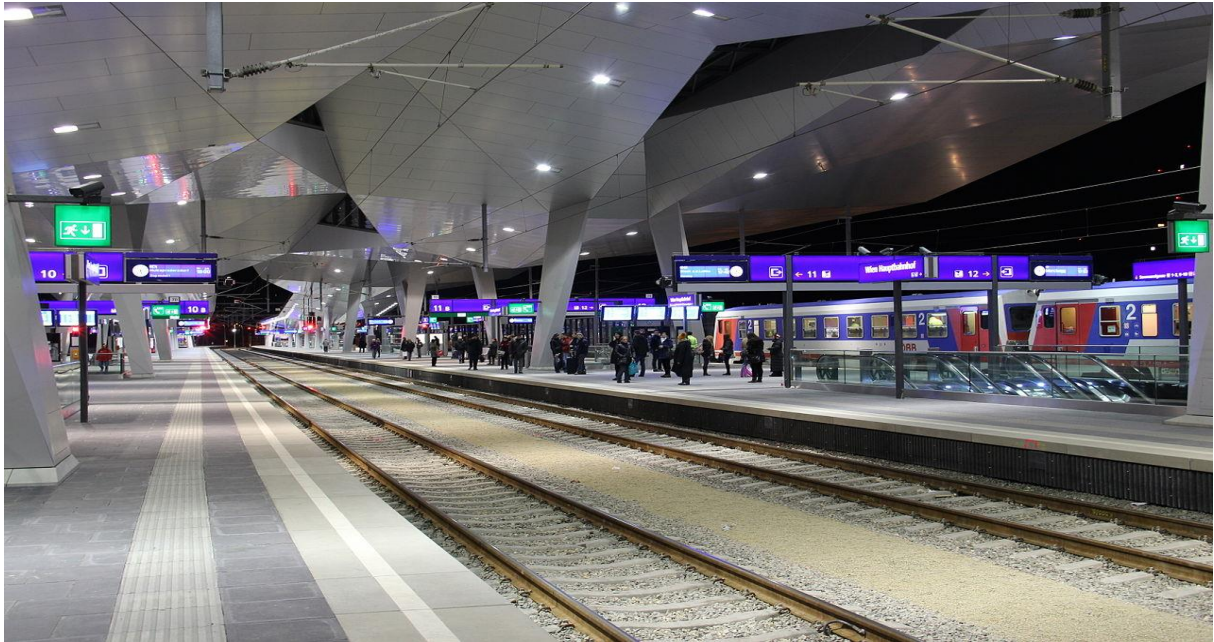
Dostupnost

Poloha samotného nádraží je nedaleko západního konce bývalé stanice Südbahnhof a současně dva a půl kilometru vzdušnou čarou od náměstí svatého Štěpána. Je tedy výhodně situováno na okraji historického centra. K přestupnímu terminálu na Südtiroler Platz vedle nádraží jsou vedeny linky metra, tramvaje a autobusů. Na nádraží je k dispozici 1000 stání pro jízdní kola v „cyklistických garážích“, ovšem jen 630 parkovacích míst pro automobily. Napojením na různé cyklostezky, je upřednostňována cyklodoprava.

Vlaky z ČR a přestupy

Všechny dálkové vlaky z ČR, tzn. railjety z Prahy a Brna a rychlíky a Eurocity z Ostravy, budou od 14.12.2014 zastavovat na novém hlavním nádraží (Wien Hbf). Cestovní doba z Břeclavi do Vídně se zkrátí z 1h22 (Wien Meidling) na 56 min (Wien Hbf, 91 km). O přibližně půl hodinu se zkrátí cestovní časy přímých vlaků z Brna (1h31), Prahy (4h10) nebo Ostravy (2h51). Vlak bude rychlejší než autobus. Protože však ČD vsadily vše jen na railjet a první vyjede z Prahy až v 6:42 (z Brna 9:21), paradoxně se zhorší ranní dostupnost Vídně pro cestující z Brna a nezbude než využívat autobus nebo auto. Dnes jede z Brna první přímý vlak EC 71 Gustav Mahler v 7:22 s příjezdem na Wien Meidling

9:24. Na tento vlak navazuje přípojný railjet RJ 60 (odj. 10:00) ve směru Linz, Salzburg (příj. 12:52), Mnichov (příj. 14:25). S novým jízdním řádem se také doba přestupu ve Vídni z railjetu z ČR na railjet směr západ (Salzburg, Mnichov) prodlouží na jednu hodinu. Výsledkem je, že mezinárodní spojení z Moravy přes Vídeň na západ se zatím nezatraktivní.





Organizační záležitosti

Členské příspěvky na rok 2017 prosím uhrad'te do konce měsíce března 2017

složenkou, převodním příkazem nebo osobně na sekretariátě ČSSI u paní Radmily Valtrové.

Účet u České spořitelny a.s. číslo 1349534309/0800, VS členské číslo nebo rodné číslo.

Platby lze ověřit u p.Valtrové, mob. 732614187, tel. 545214801,
e-mail: cssi@volny.cz

Sekretariát ČSSI Brno funguje pro styk s členskou základnou ve zkrácených hodinách.

Prosím, domlouvejte si termín schůzky vždy telefonicky nebo mailem.

Mobil 732 614 187, telefon 545214801, e-mail: cssi@volny.cz

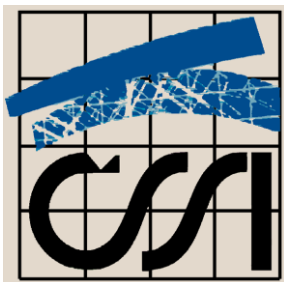
Klub seniorů



první čtvrtek v měsíci v 16.00 hod., Dřevařská 22, Brno

termíny: 5. ledna, 2. února, 2. března

Garant: Ing. Jaroslav Pohl



„XXII. REPREZENTAČNÍ PLES“

Českého svazu stavebních inženýrů a České komory autorizovaných inženýrů a techniků Brno

Hotel International Brno

20.00 hodin

pátek 17. února 2017



Ples bude zahájen v **20.00** hodin

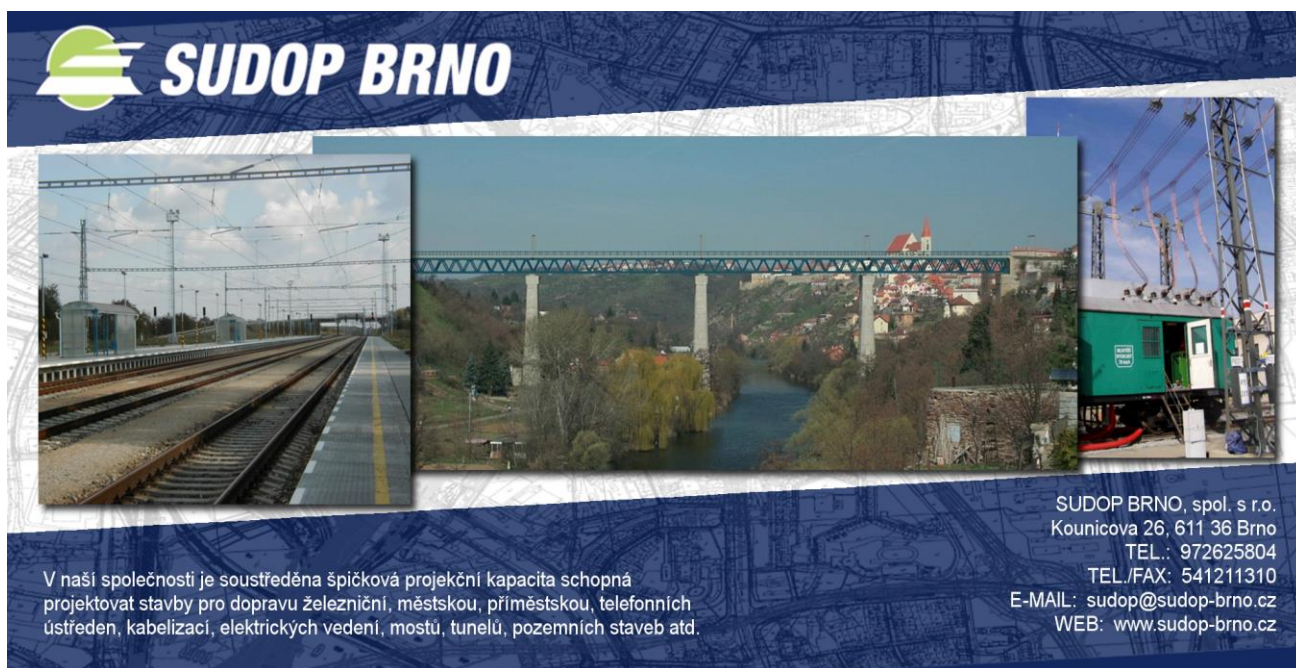
zatančí skupina DANZA
K tanci a poslechu hraje kapela DOMUS BAND

Vstupenky v ceně 600,- Kč (300,- Kč konzumace)

jsou v prodeji od 17. ledna 2017

na sekretariátě ČSSI Brno, R. Valtrová, mobil: 732614187,
tel. 545214801 e-mail: cssi@volny.cz

Sponzor plesu 2017



SUDOP BRNO

V naší společnosti je soustředěna špičková projekční kapacita schopná projektovat stavby pro dopravu železniční, městskou, příměstskou, telefonních ústředěn, kabelizací, elektrických vedení, mostů, tunelů, pozemních staveb atd.

SUDOP BRNO, spol. s r.o.
Kounicova 26, 611 36 Brno
TEL.: 972625804
TEL./FAX: 541211310
E-MAIL: sudop@sudop-brno.cz
WEB: www.sudop-brno.cz

Český svaz stavebních inženýrů ve spolupráci s Českou komorou autorizovaných inženýrů a techniků Brno si Vás dovoluují co nejsrdečněji pozvat na

**Odbornou konferenci „Zajímavé stavby„
spojenou s výroční členskou volební schůzí OP ČSSI Brno**

**dne 23. března 2017 v 16.00 hodin,
která se bude konat v posluchárně
VUT FAST, Veveří 95**

Odborné přednášky bude následovat **volební členská schůze OP ČSSI Brno** s následujícím programem:

- zahájení a uvítání hostů
- schválení programu jednání, volba mandátové, návrhové a volební komise
- zpráva předsedy OP ČSSI Brno za minulé období
- zpráva hospodáře OP ČSSI Brno
- zpráva předsedy revizní komise
- vystoupení hostů
- diskuse
- volba:
 - výbor OP ČSSI
 - revizní komise OP
 - zpráva mandátové a návrhové komise, usnesení

Všechny účastníky zveme po skončení na společnou večeři v restauraci Rybkova 1 spojenou s diskusí.

Přihlášky prosím, nejpozději do 16. března 2017 na sekretariátě u p. Valtrové, mobil 732614187, tel. 545214801, nebo e-mail: css@volny.cz.

Vážíme si vašeho zájmu a srdečně všechny zveme!

*za výbor OP ČSSI Brno
Ing. J.Skyva, předseda*



V měsících, leden, únor a březen, by měli oslavovat významná životní jubilea tito naši kolegové

75 let Ing. Ladislav **DROBNÍČEK**
Ing. Antonín **PECHAL**
Ing. Jaroslav **ŠÍMA**

80 let Ing. Jiří **ZAPLATIL**
Ing. Ivan **INDRA**
Ing. Leo **HAWERLAND**
Ing. Ivo **KOŽNÁREK**

85 let Ing. Josef **KUBA**

91 let Ing. Ladislav **KLEMA**

Ing. Marie **BARTŮŇKOVÁ** a Ing. Radoslava **MIKŠOVÁ**

Všem milým kolegům přejeme všechno nejlepší, hodně zdraví, pohody, spokojenosti a energie do dalších let.

Sponzor plesu 2017



VÝSTAVBA A REGENERACE BYTOVÝCH, OBČANSKÝCH A PRŮMYSLOVÝCH STAVEB

Středisko marketingu, zakázka staveb
pí. Partyková - 538 711 733
partykova@stavoprojekta.cz

Středisko dodávky staveb
Ing. Duda - 602 510 559
duda@stavoprojekta.cz

Středisko projekce
Ing. Kozlík - 538 711 720
kozlik@stavoprojekta.cz

Středisko statiky a diagnostiky budov
Ing. Weigner - 538 711 721
weigner@stavoprojekta.cz

Středisko EKIS, dotační programy
Ing. Bura, Ph.D. - 538 711 728
bura@stavoprojekta.cz

Středisko subdodávek a rozpočtů
Ing. Šimek - 538 711 735
simek@stavoprojekta.cz

**Středisko plastových, hliníkových oken, dveří a
prosklených fasád - výroba a montáž**
Ing. Jelínek - 538 711 777
jelinek@stavoprojekta.cz

**Středisko plastových, hliníkových oken, dveří a
prosklených fasád - obchodní zástupci**
Ing. Fojtíková - 538 711 713
fojtikova@stavoprojekta.cz
www.stavo-plast.cz

Pobočky STAVO-PLAST Hodonín, Břeclav
538 711 745/83
hodonin@stavoprojekta.cz, breclav@stavoprojekta.cz

Administrativní, výrobní a skladovací areál Moravany
p. Valtr - 602 773 684
valtr@stavoprojekta.cz

Středisko stavební literatury, archiv
pí. Průšová - 538 711 755
info@stavebniknihy.cz
www.stavebniknihy.cz

**Kounicova 67, 602 00 Brno, tel.: 538 711 711
info@stavoprojekta.cz, www.stavoprojekta.cz**

Sponzor plesu 2017

PK OSSENDORF s.r.o.

Projektová kancelář dopravních staveb

Tomešova 1, Brno 602 00



tel.: 543 516 526

e-mail: info@pk-ossendorf.cz

www.pk-ossendorf.cz

Sponzor plesu 2017

ROSA  **s.r.o.**
K A M E N O L O M

Výroba a prodej drceného kameniva
Prodej písků, stavební, zahradní kámen
Tel.úFax: 549 410 371, 724 742 267

e-mail: lom@rosa.cz

www.rosa.cz

Sponzor plesu 2017

 **Rušar mosty**
s.r.o.

Slavičkova 1a, 638 00 Brno

tel./fax: 545 222 037, 602 791 886

e-mail: info@rusar.cz www.rusar.cz

Sponzor plesu 2017



Projektová činnost:

- Projekty silničních, železničních mostů a lávky pro pěší.
- Projekty silnic a místních komunikací.
- Projekty oprav a rekonstrukcí mostů včetně jejich zesílení.
- Zpracováváme výrobní výkresy pro výrobu ocelových mostních konstrukcí.
- Expertní a poradenská činnost v oboru ocelových konstrukcí.
- Provádíme hlavní a mimořádné prohlídky mostů pozemních komunikací.
- Ing. Antonín Pechal, CSc. je znalec v oboru stavebnictví se specializací ocelové konstrukce.
- Zajišťujeme generálního projektanta u staveb pozemních komunikací.

Inženýrská činnost:

- Zajišťujeme autorské dozory u všech námi projektovaných staveb
- Provádíme kontroly výroby, montáže a nátěrových systémů ocelových konstrukcí včetně jejich technologických předpisů.
- Zajišťujeme stavební a technický dozor jako zmocněnci investora v celém rozsahu stavby (technické a majetkoprávní podklady, územní řízení, stavební povolení až po kolaudaci stavby).

Sponzor plesu 2017



Společnost I. K. SKYVA spol. s r. o.

Vám nabízí:

- Statiku ocelových a betonových konstrukcí pomocí systému Esa
- Projekty zakládání staveb pomocí systémů GEO5 a SOILIN
- Výrobní dokumentaci ocelových konstrukcí vytvářenou v programech AutoCad a 3D modeláři Xsteel
- Dodávky halových konstrukcí na klíč v ČR i v zahraničí
- Statické posudky ocelových konstrukcí
- Návrhy rekonstrukcí zejména z hlediska statického působení

I.K. SKYVA spol. s r.o.

Skořepka 4, 602 00 Brno

Telefon: 543215565, 543211193, Mobil: 603 157 797

e-mail: ikskyva@ikskyva.cz, <http://www.ikskyva.cz>

Sponzor plesu 2017

Doc. Ing. Lubomír MIKŠ, CSc.

znalec v oboru stavebnictví, stavby obytné a průmyslové
znalec v oboru ekonomika, ceny a odhady nemovitostí
poradenská činnost v oblasti investiční výstavby



+420 602 579 542



lubomirmiks@centrum.cz

Sponzor plesu 2017



**INSTITUT
UDRŽITELNÉ
VÝSTAVBY**

realitní činnost
překladačské služby
odborné exkurze do zahraničí

www.reality-inuv.cz

www.inuv.cz

člen flotily

VÁŠ SPRÁVCE CZ

...aby se vám lépe žilo

správa a údržba nemovitostí, domů a bytů
privatizace bytového fondu
úklid společných prostor

www.vasspravcecz.cz

Kancelář: Kongresové centrum, Výstaviště 1,
603 00 Brno
e-mail bohmf@inuv.cz

Kalendář akcí na leden, únor a březen 2017

KDY	KDO	KDE	CO	GARANT
5.1.2017 16.00	Klub seniorů	U Dřeváka	Pravidelná schůzka	Ing. J. Pohl
17.1.2017 16.30	OP ČSSI	Vrchlického sad 2	Zasedání výboru	Ing. J. Skyva
20.-22.1.2017	OP ČSSI	Hotel Horník	„Zlatá hůl ČSSI“	Ing. Pavel Urbánek Mgr. Pavla Axmanová
2.2.2017 16.00	Klub seniorů	U Dřeváka	Pravidelná schůzka	Ing. J. Pohl
4.-9.2. 2017	ČSSI	APRICI Dolomity	Hory	Ing. J. Mikuláščík
7.2.2017 16.30	OP ČSSI	Vrchlického sad 2	Zasedání výboru	Ing. J. Skyva
17.2.2017 20.00 pátek	ČSSI, ČKAIT	Hotel International	Reprezentační ples	Ing. R. Holý R. Valtrová
2.3.2017 16.00	Klub seniorů	U Dřeváka	Pravidelná schůzka	Ing. J. Pohl
11.- 16.3. 2017	ČSSI	CIVETTY Itálie	Hory	Ing. J. Mikuláščík
7.3.2017 16.30	OP ČSSI	Vrchlického sad 2	Zasedání výboru	Ing. J. Skyva
23.3.2017 16.00	OP ČSSI	VUT FAST Veveří 95	Konference + volební členská schůze	Ing. J. Skyva